

Les transports à Hong Kong

Le minibus

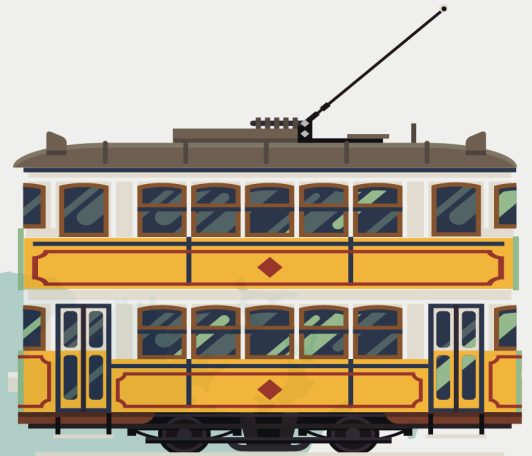
Avantage : sa rapidité
Inconvénient : quand il est plein (16 personnes max), il ne marque plus l'arrêt.

- Les minibus verts ont un itinéraire fixe et on paye en entrant dans le minibus.
- Les minibus rouges n'ont pas d'itinéraire fixe et on paye en sortant du minibus.

Le tram (Ding ding)

Avantage : extrêmement bon marché (seulement 2.60 \$HK).
Inconvénient : sa lenteur.
Paiement par Octopus ou prévoir l'appoint en pièces.

On monte par l'arrière du tram et on paie en sortant par l'avant.



Le taxi

Avantage : bon marché pour des taxis (24 \$HK au minimum).
Inconvénient : plus cher que les transports en commun.
Paiement par cash uniquement.

Les taxis rouges : HK island et Kowloon
Les taxis verts : Nouveaux territoires
Les taxis bleus : Lantau

Le ferry

Avantage : accès rapides aux îles alentours.
Inconvénients : le mal de mer les jours de mauvais temps.
Paiement par carte Octopus ou token le plus souvent.

Moyen le plus économique de traverser le harbour entre HK island et Kowloon.

Le bus

Avantage : rapide, il va bien au-delà du métro.
Inconvénient : des arrêts fréquents.
Prix : coût variable en fonction de la distance entre votre arrêt et le terminus. Paiement par Octopus ou prévoir l'appoint en cash.

Les bus sont quasiment tous à deux étages.

Le MTR

Avantage : très rapide, il est idéal pour les longues distances.
Inconvénient : des couloirs qui n'en finissent jamais.
Coût : variable en fonction de la destination (minimum : 4,50 \$HK)

On valide une première fois en entrant puis une nouvelle fois en sortant.

