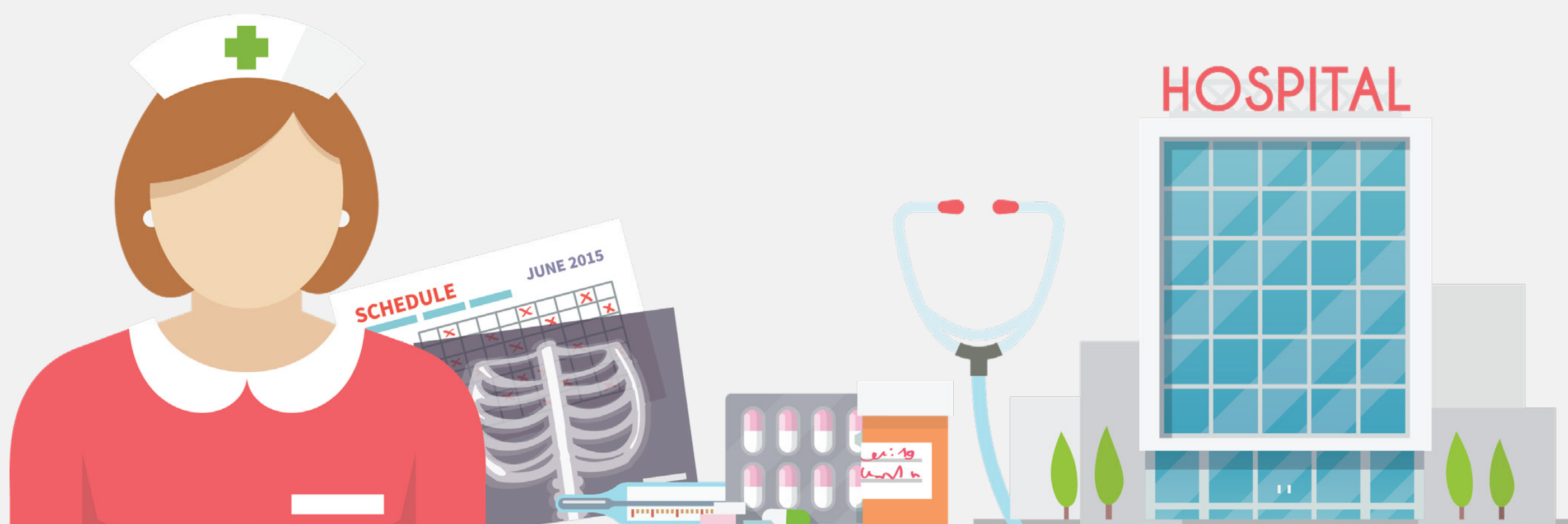
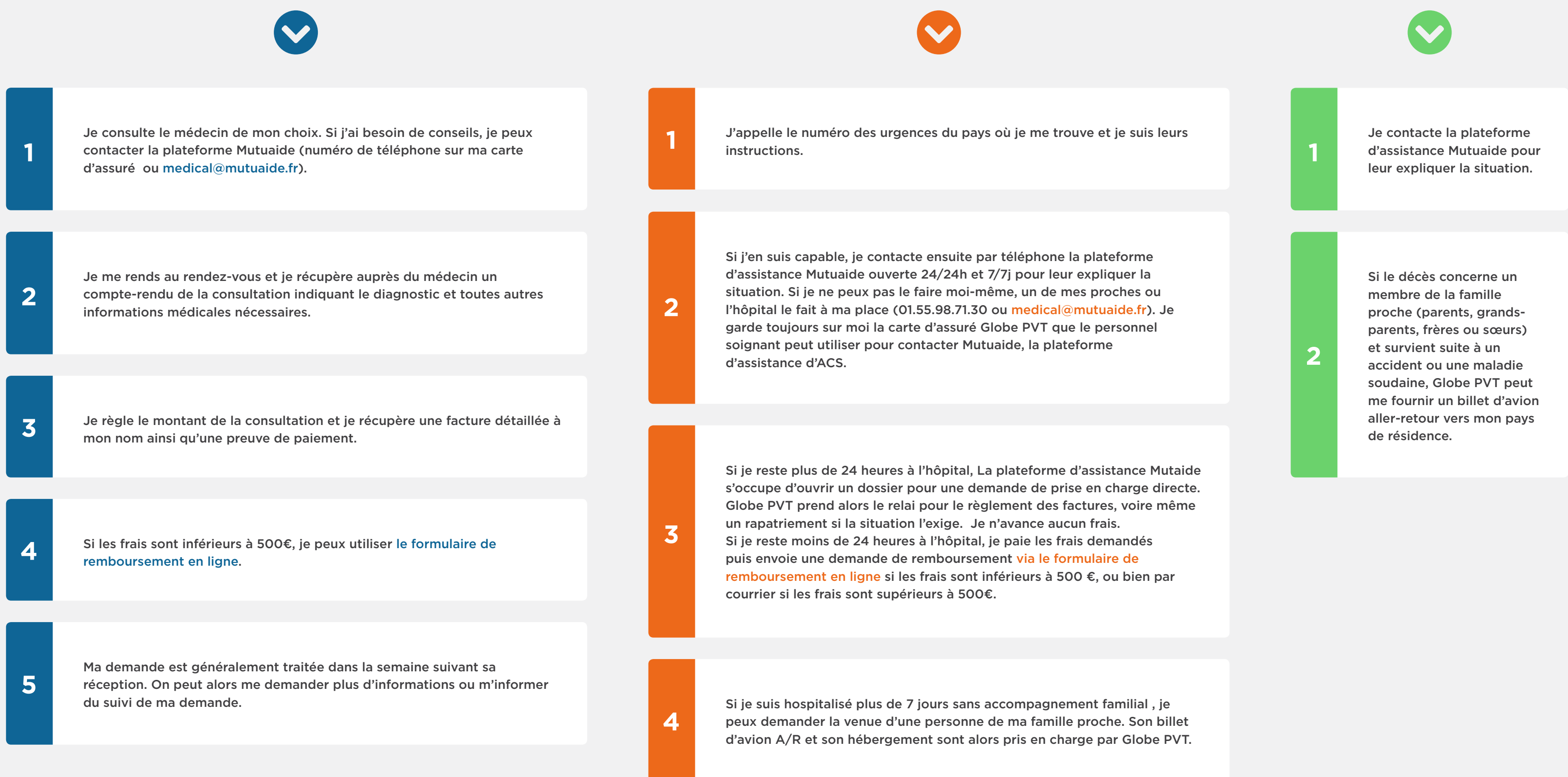


The diagram consists of four colored squares arranged in a row, each with a cartoon illustration and text describing a type of emergency.

- Blue square:** Illustration of a boy blowing his nose. Text: **Je suis malade mais il n'y a pas d'urgence** (angine, rhume...) **J'ai eu un accident qui peut être traité par un médecin généraliste** (petite brûlure, entorse...)
- Orange square:** Text: **Je suis malade et j'ai besoin de soins urgents** (malaise, douleurs cardiaques...)
- Yellow square:** Text: **J'ai eu un accident et j'ai besoin de soins urgents** (jambe cassée, traumatisme...)
- Green square:** Illustration of a woman holding her head. Text: **Un membre de ma famille proche est décédé pendant mon PVT**



Le diagramme est un processus à 6 étapes, numérotées de 1 à 6, sur un fond gris avec des motifs médicaux (stéthoscope, pilules, microscope, etc.).

- Étape 1:** Icône d'un document et d'un stylo. Texte : "Je souscris à Globe PVT avant mon départ en PVT."
- Étape 2:** Icône d'un téléphone et d'un point d'exclamation. Texte : "En cas de question urgente, je contacte la plateforme d'assistance Mutuaide (numéro sur ma carte d'assuré)."
- Étape 3:** Icône d'une carte de globe terrestre. Texte : "Si je pars dans un pays où l'assurance est obligatoire, je dois souscrire pour la durée totale de mon visa."
- Étape 4:** Icône de deux dossiers, l'un avec une coche verte. Texte : "Je conserve les versions originales de toutes les preuves envoyées à l'assurance pendant au moins 2 ans."
- Étape 5:** Icône d'un portefeuille contenant une carte. Texte : "Je conserve ma carte d'assuré dans mon portefeuille."
- Étape 6:** Icône d'un caducée. Texte : "Si je pars dans un pays où l'assurance n'est pas obligatoire, il est fortement conseillé de souscrire pour la durée totale du visa (remboursement des mois non utilisés en cas de retour en France). Je peux également souscrire un premier contrat, puis à d'autres contrat bien en continuité les uns avec les autres."